



ÉdA

## WATERLOO

### Expo mythique au musée Wellington



ÉdA

## WATERLOO

### Accueil et Orientation Volontariat

proxi.services

Cherchez, trouvez, gagnez 12

CONSULTEZ  
NOS OFFRES



13



ÉdA

# SOPHIE DE MOL

## Consommer durable et zéro déchet...

AVLFD00A/0117 dbn

LA PASSION DU STORE



TENTES SOLAIRES  
SCREENS  
VOLETS  
PORTES DE GARAGE  
OUTDOORLIVING  
MOUSTIQUAIRES

lapassiondustore@outlook.com  
0494/11 26 00 - www.lapassiondustore.be  
Chaussée de Bruxelles, 504 - 1410 Waterloo

FRANCK PROVOST COIFFURE PARIS

PROFITEZ DE CETTE OFFRE PRIVILÈGE

5€ DE REMISE  
SUR TOUTS SERVICES COIFFURE DE MIN. 20€

10€ DE REMISE  
SUR TOUTS SERVICES COIFFURE DE MIN. 40€



WATERLOO 238 Chaussée de Bruxelles - 02 354 18 15  
BRAINE L'ALLEUD 64 Place Saint Sébastien - 02 384 77 68

\* Valable uniquement lors de votre prochaine visite.  
Offre pour les adultes, non cumulable, valable uniquement dans votre salon Franck Provost.  
Mentionné ci-dessus sur présentation du bon jusqu'au 15/01/17, une offre par personne. Hors vente produits.



STORDEUR Jacques sprl

PEINTURE INTÉRIEURE ET EXTÉRIEURE  
TAPISSAGE - EFFETS SPÉCIAUX  
RECOUVREMENT DE SOLS ET MURS  
PATINES/MORTES - BÉTON LISSÉ - DEMOUSSAGE TOITURE



Tél.: 02/387.34.79 Av. Alphonse Allard 232  
Fax: 02/384.13.57 1420 Braine-l'Alleud  
GSM: 0473/865.435 - 0475/894.230

stordeur\_jacques@skynet.be  
www.stordeur-jacques.be

AVLU00A-0117 JWS





# weight watchers

## Pourquoi Attendre?

Avec Weight Watchers, vous pouvez être gagnant sur toute la ligne en profitant de la vie tout en perdant des kilos ! Pâtes, pain ou délicieuses pommes de terre ? Petit resto en famille ou entre amis ? Grâce à notre plan alimentaire intelligent, vous pouvez continuer à savourer vos plats préférés et à vivre pleinement...en maigrissant!

**1 MOIS GRATUIT\*+**



Livre de recettes

\* Action uniquement valable avec un abonnement de 12 mois entre le 27/12/2016 et le 21/01/2017 inclus.



Perdez jusqu'à

# 8x

plus de poids qu'en essayant de maigrir seul(e)\*

Rendez-vous sur [weightwatchers.com/be](http://weightwatchers.com/be) pour plus d'actions et de conditions.

\*Basé sur les données pondérales de 147 personnes ayant participé à l'étude durant 6 mois, en suivant le programme Weight Watchers via les réunions et les outils online en comparaison à 145 personnes qui n'ont pas suivi le programme Weight Watchers.

AWBOY08

7<sup>ème</sup> *Festival* Le Festival Brassicole le plus convivial de Belgique!

# BRASSICOLE DE TOURNAI

30 BRASSEURS ET PLUS DE 100 BIÈRES TOP BELGES DANS UN CADRE EXCEPTIONNEL HISTORIQUE\*

Samedi 4 mars (de 13h30 à 24h) et dimanche 5 mars (de 11h à 21h) 2017

Halle aux Draps Grand Place à Tournai

Venez élire la meilleure bière par catégorie

ENTRÉE GRATUITE

info: [contact@xlcom.biz](mailto:contact@xlcom.biz) - Tél +32 56 84 72 82 - [www.tournai-beer-festival.com](http://www.tournai-beer-festival.com)

## Vous ne recevez pas régulièrement votre PROXIMAG ?

Envoyez-nous un **mail** avec vos coordonnées complètes pour nous le signaler. Nous mettrons tout en oeuvre pour y pallier dans les plus brefs délais.

L'équipe **PROXIMAG**

**distribution@proximag.be**

SPECT58809093014pr

# ST-GUIDON TAILLEUR

**Profitez de -10% sur notre stock**

**Nous avons toujours toutes les tailles en stock: les toutes petites, les moyennes et les toutes grandes.**

Vous trouvez difficilement un costume ou un vêtement à votre taille, votre morphologie vous pose problème, ou vous voulez simplement un tissu de qualité ? Le tailleur St Guidon propose un service rapide, ainsi qu'un large choix.

**A offrir ou à s'offrir...**

Pour tout achat d'un costume : les **RETOUCHES, une CRAVATE et une POCHETTE offertes en CADEAU !**

Chaussée de MONS 870 - 1070 Anderlecht (Veeweyde) - Tel. 02.521.20.84  
Ouvert du lundi au samedi de 9h30 à 18h30 [www.tailleursaintguidon.be](http://www.tailleursaintguidon.be)

AWAHG00B/0116BGD

We spreken nederlands **P PRIVÉ**



# RIXENSART

## Moins de conso, plus de bonheur

**Certains disent qu'après un burn out, on renaît de ses cendres. C'est ce qui est arrivé à Sophie De Mol. En inventant une autre façon de consommer, cette jeune maman s'approche aujourd'hui du « zéro déchet ». Un moteur, une fierté et une réussite qui lui donnent des ailes !**

« Il y a un an, j'ai dû m'arrêter de travailler en raison d'un épuisement professionnel. Les navettes sur Bruxelles, la pression, ... J'ai craqué. Or, j'ai toujours entendu dire que lorsqu'on était cloué à la maison, il fallait occuper ses mains pour ne pas déprimer. Alors, c'est ce que j'ai fait. » Sophie De Mol commence à cuisiner davantage, elle achète des produits en vrac, et découvre le livre



de Béa Johnson, « Zéro déchet » qui lui met le pied à l'étrier. « Peu à peu, j'ai décidé de me rendre au marché avec mes propres contenants, puis chez le boucher, le fromager, ... Et dès qu'un produit se terminait, je cherchais une solution pour le remplacer sans déchets. » Dans la foulée, elle décide d'acheter les vêtements de la famille en seconde main, et elle apprend à fabri-

quer elle-même ses produits ménagers et ses cosmétiques. « Je me suis vraiment prise au jeu. J'ai procédé par essais et erreurs, mais cette nouvelle façon de consommer m'a permis de reprendre confiance en moi et de sortir de mon épuisement professionnel en douceur. » Travaillant aujourd'hui à mi-temps dans une association brabançonne, la Rixensartoise a changé de

rythme. « J'ai moins de moyens, mais je me sens beaucoup plus libre. Je passe plus de temps avec mes enfants. J'ai aussi lancé un blog – j'adore écrire – pour partager mes trucs et astuces. Et j'apprends sans cesse à développer ma créativité pour consommer moins en créant plus de bonheur ! »

[www.lesvaleursdesophie.com](http://www.lesvaleursdesophie.com)  
**Virginie Stassen**

**Pour joindre la rédaction locale**

• Virginie Stassen  
 virginie.stassen@skynet.be

**Pour placer une publicité**



Christophe BADART  
 0470/22 82 98  
 Christophe.Badart@laveniradvertising.net

**Pour placer une petite annonce**

**0800/10 201**  
**Numéro GRATUIT**  
 petites.annonces@corelio.be

**jouez & gagnez**

**100 BILLETS WIN FOR LIFE**  
 de la Loterie Nationale



Pour tenter votre chance, rendez-vous à la page **12**

**L'ARMÉE TERRACOTTA**  
 L'héritage de l'Empereur Chinois Eternel

**EXPO**  
 23.12.16 >  
 23.04.17

**LIEGE GUILLEMINS GARE TGV**

+ 3 2 4 2 2 4 4 9 3 8  
 www.TERRACOTTA-LIEGE.BE  
 INFO@TERRACOTTA-LIEGE.BE

LA PRESSE | L'ÉCHO | Télépro | PubliFer | L.E.V.I.P. | Knack | L'avenir.net

**DKV**  
**AGENCE MARCHAL**  
 Votre partenaire en assurances santé

Hospitalisation - Frais Ambulatoires  
 Soins Dentaires - Perte de Revenu  
 Solutions pour les PME

**5 places de parking**  
**N'hésitez pas à nous contacter :**  
**02/899 87 10**  
 agence.marchal.waterloo@agent.dkv.be  
 Chaussée de Bruxelles, 445  
**1410 Waterloo**  
[www.assurances-sante.be](http://www.assurances-sante.be)  
 FSMA : 115463A

AVZSD00A-0117 jws





### RIXENSART Sans papiers photographiques

Jean-Dominique Burton expose ses photos (réalisées en partenariat avec le Centre Fedasil) jusqu'au 23 janvier prochain dans la verrière de la Maison communale. Au menu, des photos de réfugiés hautes en couleurs. Infos : 02 634 21 33.

### GENVAL Ateliers d'écriture

Deux écrivains professionnels, Véronique Biefnot et Francis Dannemark, proposent un atelier d'écriture, au cours duquel il sera également possible de prêter sa voix aux textes, ou encore de les illustrer avec des encres ou aquarelles. Les rencontres auront lieu le mercredi de 19 h à 21 h 30, du 11 janvier au 1<sup>er</sup> mars, à la bibliothèque communale. Infos : 0475 57 75 63.

### WATERLOO L'heure du conte : rois et princesses

Ce mercredi 11 janvier, l'heure du conte se déroulera sur le thème des rois et princesses. Tout d'abord pour les 3-5 ans (à 14 h 30), puis pour les 0-3 ans (à partir de 16 h). Lieu : la salle de lecture de la bibliothèque communale. Réservations obligatoires au 02 354 40 98.

### BRAINE-L'ALLEUD Conférence

Le Cercle Horticole de Braine-l'Alleud organise une conférence sur les orchidées le dimanche 8 janvier à 15 h sous la houlette de Monsieur Vandenhende. Lieu : salle Germinal. Infos : 02 384 69 47.

## WATERLOO Les peintres récompensés

Cette année, la triennale des artistes peintres de Waterloo était consacrée aux animaux. Quelque 67 artistes locaux y ont participé. Le prix du jury, constitué d'artistes animaliers extérieurs à Waterloo, a été attribué à Charles Lybaert, pour son « briard costumé ». Le prix du public a quant à lui été décerné à Marie-Françoise Janssen pour son « Wakati Wa kiu ». Elle a devancé Caroline Sefcsik pour « American Eagles » et Claudine Godart pour « Tendresse ». La prochaine triennale,



qui aura lieu du 22 novembre à 15 décembre 2017, sera quant à elle consacrée aux artisans d'art. C'est-à-dire aux sculpteurs, graveurs, potiers, céramistes, bijoutiers, peintres sur soie, auteurs de patchworks, dentellières, etc. Enfin,

le nouveau calendrier culturel de Waterloo, illustré par des photos de paysages réalisés par des photographes waterlootois, est disponible à la Maison du Tourisme de Waterloo au prix de 5 €.

V.S.

## WATERLOO Champions d'Europe !

Le Brabant wallon peut désormais compter un titre de champion d'Europe ! L'EuroCup de Pétanque s'est en effet déroulée du 9 au 11 décembre dans le sud de la Suède et le Pachy Pétanque Club Waterloo a emporté la palme. Ce championnat regroupait huit nations (la Belgique, la France, Monaco, les Pays-Bas, la Suisse, l'Italie, le Luxembourg et le Danemark), chacune représentée par un club. L'Italie était double championne en titre. Pour obtenir ce titre européen, le Pachy Pétanque Club Waterloo est sorti en tête de son groupe avant d'éliminer les Danois du Boule Hedebo/KIF



en demi-finale (3-2). En finale, le club waterlootois s'est imposé face au Metz Ronde Pétanque (3-2). Le Pachy comptait en ses rangs Jérémy Pardoën, récent médaillé de bronze avec la Belgique

aux Championnats du monde de la Fédération internationale de pétanque et jeu provençal, à Madagascar. Toutes nos félicitations !

V.S.

## WATERLOO L'expo « mythique » se termine

Si tout le monde connaît la bataille de Waterloo, dite de Mont-Saint-Jean ou de la Belle-Alliance, en 1815, peu de gens savent que ce lieu avait déjà vu s'affronter des armées françaises et coalisées en juillet 1794. C'est le thème de l'expo « La victoire française à Mont-Saint-Jean des 6 & 7 juillet 1794 », qui a démarré en juin dernier et s'achèvera ce 8 janvier. Si vous ne l'avez pas encore découverte, les congés de Noël constituent peut-être l'occasion idéale de vous y rendre. L'exposition permet à la fois d'approcher l'histoire de la première bataille de Mont-Saint-

Jean et celle de la Révolution, tout en y intégrant des aspects et des objets particuliers tels qu'un tambour révolutionnaire, un bonnet phrygien, des documents, de nombreuses armes,... Pour rappel, le musée Wellington est en réalité une ancienne auberge construite en 1705 par un entrepreneur en pavage. Cette grande maison était composée de douze chambres, d'une laverie, d'un puits, d'écuries, d'une remise, d'un four, d'une basse-cour, d'un jardin et de brasseries. En 1707, elle s'est muée en poste de relais pour chevaux. Josse Bodenghien l'a acquis des descendants du premier



propriétaire, le 20 juillet 1782. Avant le Duc de Wellington, cette bâtisse a aussi servi à abriter les différents états-majors du prince de Cobourg, du prince Frédéric d'Orange

– qui y séjourna le 6 juillet 1794 – et enfin du général républicain Lefebvre.

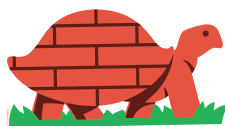
Infos : [www.museewellington.be](http://www.museewellington.be)  
Virginie Stassen

## ÉVÉNEMENT DU NOUVEL AN

|          |          |          |          |           |           |           |           |           |           |
|----------|----------|----------|----------|-----------|-----------|-----------|-----------|-----------|-----------|
| VENDREDI | SAMEDI   | DIMANCHE | LUNDI    | MARDI     | JEUDI     | VENDREDI  | SAMEDI    | DIMANCHE  | LUNDI     |
| <b>6</b> | <b>7</b> | <b>8</b> | <b>9</b> | <b>10</b> | <b>12</b> | <b>13</b> | <b>14</b> | <b>15</b> | <b>16</b> |
| JANVIER  | JANVIER  | JANVIER  | JANVIER  | JANVIER   | JANVIER   | JANVIER   | JANVIER   | JANVIER   | JANVIER   |

**DIMANCHE LE 15 JANVIER (14h-18h):**  
Réception du Nouvel An  
avec bulles et amuses

**GAGNEZ\***  
un chèque cadeau  
valeur € 1000,-



**MAINTENANT  
CONDITIONS BATIBOUW**

SIRIUS - Verre laqué

**€ 17 900,-**

Prix indicatif - plan de travail en stratifié, livraison et installation comprises, hors TVA et sans appareils.

**TAQUE À INDUCTION GRATUITE\* + LAVE-VAISSELLE GRATUIT\* + REMISE\* SUPPLÉMENTAIRE BATIBOUW**



DES CUISINES BELGES  
ABORDABLES SUR MESURE



10 ANS DE  
GARANTIE TOTALE



PAS D'ACOMPTE

**OUVERTURE  
GRANDIOSE**

**Wavre (Nouveau)**  
Chaussée de Namur 237  
tél. 010 45 54 84

**Rhode-Saint-Genèse**  
Chaussée de Waterloo 246 a  
tél. 02 380 30 85

**OUVERT LE DIMANCHE - WWW.DOVY.BE**

HEURES D'OUVERTURE: 9H À 12H ET 14H À 19H - DIM. ET JOURS FÉRIÉS: 10H À 18H - FERMÉ LE MERCREDI

ALOST | AWANS (LIÈGE) | BRUGES | GRAMMONT | GRIMBERGEN | HASSELT | HERENT | MAASMECHELEN | MALDEGEM | MALINES | NANINNE (NAMUR)  
OOSTAKKER (GAND) | RHODE-SAINT-GENÈSE | ROULERS | SAINT-NICOLAS | SCHOTEN | TIRLEMONT | TURNHOUT | TOURNAI | WAREGEM | WAVRE | YPRES

\* Action valable du 01/01/2017 au 31/01/2017 inclus à l'achat d'une cuisine avec minimum 4 appareils intégrés. Non cumulable avec d'autres actions. Conditions: voir une de nos salles d'exposition.





# LASNE

## L'Italie authentique



Le n° 461 de la chaussée de Louvain en a vu défiler des restaurants... qui ont successivement ouvert et fermé leurs portes ces 20 dernières années. Cela n'a pas inquiété Dominique Bernard, qui y a installé son nouveau resto, Donca (l'homme est déjà gérant de 5 autres établissements dont le Messenger et La Pépinière). « J'ai toujours été attaché à ce lieu, explique-t-il. Quand l'espace s'est libéré, j'ai décidé d'y lancer un restaurant italien artisanal de qualité. Pour ce faire, je me suis entouré d'une équipe presque 100 % italienne, dont Betha qui fabrique à la main les pâtes fraîches. » Le responsable s'est également équipé d'un four high tech permettant de cuire une pizza en trois mi-

nutes sur pierre. « Il n'y en a que deux de ce type en Belgique. Ce four offre une cuisson saine et savoureuse, raison pour laquelle j'ai fait le choix d'y investir. » Parmi les spécialités, épinglons les pâtes, les pizzas, les escalopes, le bœuf et quelques poissons (dorade et thon rouge). « Nous allons prochainement lancer une pizza sans gluten, et une autre 100 % farine intégrale. D'ici l'été, nous comptons aussi aménager la terrasse et y créer un bar à cocktails. » Côté look, le resto mise sur la mode italienne avec de nombreuses gravures aux murs dans un esprit coloré et tendance.

**Donca, Chée de Louvain, 461 à Ohain**  
02 353 13 69 - [www.donca.be](http://www.donca.be)  
**Virginie Stassen**



ÉdA

# WAVRE

## Un gâteau de bonbons

Pour les anniversaires, les baptêmes, les mariages ou toute autre occasion festive, Cœur Fondant propose des montages de bonbons aussi beaux que bons ! « Ils sont réalisés sur place, dans notre atelier, et nous invitons les enfants à participer à la confection du gâteau s'ils le désirent », explique la gérante Nora Nieberding. Différents thèmes sont possibles, mais les montages sont en général piqués de quelques brochettes gourmandes et encadrés de marshmallows colorés sur une base de frigolite ou de plastique spécifique à l'Horeca.

**Cœur Fondant, Rue Haute, 27 à Wavre - 010 45 67 88**



ÉdA

ÉdA

# WAVRE

## La croûte de canard aux pommes

La Villette est une institution à Wavre depuis 1992. Depuis sa création, le succès de la boucherie-charcuterie n'a jamais faibli. On y trouve une large gamme de viandes et de charcuteries, notamment une croûte de canard aux pommes. « On la fabrique avec des pommes caramélisées, un émincé de canard et on cuit le tout en croûte feuilletée, explique la gérante Nathalie Lequeux. Idéalement, on la sert avec une petite salade et un toast grillé. » Notons qu'il existe aussi une croûte de ris de veau, une autre aux petits légumes cuits en feuilletés, et une croûte alsacienne.

**La Villette, Rue Haute, 28 à 1300 Wavre - 010 22 58 68**

# Le plat du chef



ÉdA

## Homard et tagliatelles, un mariage parfait !

Les tagliatelles au homard sont fabriquées maison à base de bique, de homard sauté, de tomates des collines et de sauce tomate. « Nous incorporons au plat un demi-homard de 600 ou 700 grammes décortiqué, explique le chef David Mendoza. Il s'agit d'une bonne combinaison car la tagliatelle absorbe le goût du homard et en sublime toute la saveur. » À déguster avec un vin blanc.

# GREZ-DOICEAU

## Un jambon de ferme maison

Parmi ses spécialités, la boucherie-charcuterie Flémal compte le jambon de ferme maison (belge), salé à l'ancienne pendant de nombreuses semaines avec du gros sel et des épices. « En bouche, il offre une saveur salée, se rapprochant un peu du jambon corse ou du Serrano, mais avec un goût un peu moins prononcé et une texture moins sèche. Il est en effet séché et mûri pendant neuf mois seulement, explique le gérant Pascal Flémal. Mais comme ces derniers, il peut se consommer avec un melon ou du pain gris beurré. »

**Boucherie Flémal, Chaussée de Wavre, 379**  
à Grez-Doiceau - 010 84 58 35



ÉdA

## La Belgique souffre du syndrome du **côlon irritable**, mais il existe un remède efficace

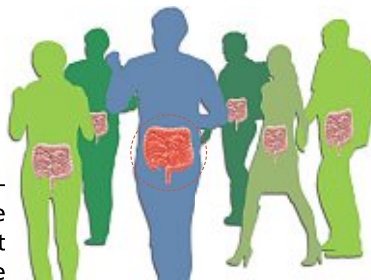
2,5 millions de Belges sont sujets à de fréquents troubles intestinaux

Presque un Belge sur cinq est concerné, et le chiffre augmente constamment : la Belgique souffre du syndrome du côlon irritable. La maladie, qui se manifeste par une constipation ou une diarrhée récurrente, des ballonnements ou des crampes abdominales, n'arrête pas de s'étendre. Ce que beaucoup ignorent : il existe un remède efficace !

### Une percée dans la recherche sur le syndrome du côlon irritable ?

De plus en plus de chercheurs pensent que les troubles in-

testinaux typiquement observés en cas du syndrome du côlon irritable peuvent être causés par une barrière intestinale abîmée. Les scientifiques partent du principe que des substances toxiques et des agents pathogènes peuvent ainsi la traverser et s'introduire dans la paroi intestinale, provoquant les symptômes typiques du syndrome du côlon irritable. Grâce à cette découverte, une préparation efficace a pu être mise au point (Kijimea Côlon Irritable, disponible sans ordonnance en pharmacie).



### Un principe actif unique au monde

La préparation Kijimea Côlon Irritable, désormais disponible aussi en Belgique, renferme une souche bifido-bactérienne unique au monde, appelée *B. bifidum* MIMBb75. Celle-ci se dépose directement sur la paroi intestinale. De façon imagée, Kijimea Côlon Irritable se fixe comme un pansement sur la paroi intestinale. Les scientifiques parlent « d'effet pansement ». Cela peut ainsi empê-

cher que d'autres substances toxiques ne s'introduisent dans la paroi intestinale. Une étude clinique menée avec Kijimea Côlon Irritable a montré de façon impressionnante que les troubles liés au côlon irritable s'étaient fortement atténués chez les personnes concernées. Le syndrome du côlon irritable peut même disparaître complètement. Mieux encore : les scientifiques ont constaté une amélioration considérable de la qualité de vie de ces personnes. Notre conclusion : grâce à ce remède efficace, la Belgique peut affronter le syndrome du côlon irritable.

**CONSEIL :** Kijimea Côlon Irritable est nouveau en Belgique et disponible exclusivement en pharmacie. Si votre pharmacien n'a pas Kijimea Côlon Irritable en stock, il peut vous le procurer rapidement.

Guglielmetti S. et al. Randomized clinical trial: Bifidobacterium bifidum MIMBb75 significantly alleviates irritable bowel syndrome and improves quality of life: a double-blind, placebo-controlled study; Alimentary Pharmacology & Therapeutic, 2011.

#### Pour votre pharmacien :

Kijimea Côlon Irritable,  
CNK 3482-973



AWBCH00A

# SOLDES EXCEPTIONNELLES

VOOmobile

iPhone SE



Découvrez vite nos **soldes trop stylées** et profitez en plus de **-30%** sur tous vos accessoires !

**BOUTIQUE VOO WATERLOO:** Chaussée de bruxelles, 159

Du lundi au samedi de 10h à 18h.

\*Offre valable, dans la limite des stocks disponibles, pour tout nouvel abonnement à l'Option Smartphone de VOOmobile (16 euros/mois) souscrit entre le 03/01/17 et le 31/01/17 inclus avec une durée d'engagement de 24 mois relative au smartphone. Infos et conditions complètes sur [www.voo.be](http://www.voo.be)

BOUTIQUE  
VOO

AWGYTOC



# Quelle serait pour vous la destination de vacances idéale cet été ?

## L'expert

**KOEN VAN DEN BOSCH**  
Porte-parole - Thomas Cook

### Comment choisir sa destination ?

Nous répondons aux demandes des clients via différents concepts d'hôtels exclusifs. Le Smartline comprend des hôtels 3 étoiles all-in à prix attractif pour les familles. Le SunConnect tourne autour de la connectivité pour les familles, avec un mur digital reprenant les animations, une connectivité en ligne, de longues tables où plusieurs familles peuvent profiter ensemble d'un repas... Le Sentido fait appel aux sens avec des hôtels 4 ou 5 étoiles pour les familles ou « adults only » comprenant un beau spa, une belle piscine, des senteurs agréables qui permettent de lâcher le quotidien. Nous proposons aussi des hôtels 4 ou 5 étoiles « adults only » Sunprime, mettant en avant le bien-être avec spa, gym et coach personnel offrant des conseils sur l'alimentation, le sport, etc. Enfin, le Casa Cook, également « adults only », est un nouveau concept de petits hôtels lounge, en contact avec la vie locale, un peu à la mode d'un bed & breakfast.

### Quels sont les endroits à découvrir ?

On met en avant cette année Comiso, dans le sud de la Sicile. Cette région offre les plus belles plages de l'île et de beaux villages. C'est un mix entre plage et culture. On constate une augmentation des réservations vers la Turquie par rapport à l'an dernier, même si les gens recherchent toujours des séjours de notre côté de la Méditerranée (Espagne, France...). Les Baléares et les Canaries restent de grands classiques. Mais les nouvelles destinations lancées dernièrement, comme la Macédoine et la Bulgarie, sont une bonne alternative à la Tunisie pour laquelle l'avis de voyage est encore négatif pour l'instant.

Nadia Chater



Koen van den Bosch



**LUC**  
Waterloo - 28 ans  
Poissonnier

Je rêve d'aller un jour au Japon. Pour la culture, la gastronomie, l'histoire, et tout ce que cela représente d'un point de vue traditionnel. Je suis également attiré par les Japonais pour leur côté respectueux. Mais ce voyage représente un certain budget.

EdA

**SACHA**  
Braine-l'Alleud - 25 ans  
Serveuse

Je n'ai jamais vraiment réfléchi à la question, mais à brûle-pourpoint, je dirais un tour des États-Unis pendant plusieurs mois. Le rêve américain m'attire toujours ! Côté ville, c'est New York qui me séduit le plus pour son côté « folie des grandeurs ».



EdA



**NICOLAS**  
Waterloo - 22 ans  
Employé

Ce seraient les États-Unis, et plus précisément la Californie, car plusieurs de mes amis s'y sont expatriés. Sinon, je me vois bien faire un grand voyage à travers tout le pays, à la découverte de paysages différents, comme le Grand Canyon.

EdA

**WHAID**  
Waterloo - 40 ans  
Commis de cuisine

Si j'avais vraiment le choix, je m'envolerais pour les îles Caraïbes pour leur côté exotique, le soleil au zénith... Je m'imaginais très bien dans un hôtel pas trop fréquenté, un peu sauvage. Mais pas de croisière entre les îles, je suis encore trop jeune !



EdA



Depuis 1970

**mazout.be**

**02/384.21.21**

Commandez aussi sur internet : [www.Q8Mazout.be](http://www.Q8Mazout.be)

*vous présente ses Meilleurs Voeux pour la nouvelle année !*

**Votre fournisseur près de chez vous !**

Produits de première qualité

Equipe à votre écoute

Chauffeurs qualifiés à votre service

**LIVRAISONS EN SERVICE AUTOMATIQUE - PAIEMENTS ÉCHELONNÉS OU ANTICIPÉS**



# SOLDES

Des Réductions jusqu'à 70%

# OUVERT LE DIMANCHE

# ITEK

HEURES D'OUVERTURE

|                               |            |
|-------------------------------|------------|
| Lundi (Eynatten et Heerlen) * | 9h - 18h30 |
| Mardi                         | 9h - 18h30 |
| Mercredi                      | 9h - 18h30 |
| Judi                          | 9h - 18h30 |
| Vendredi                      | 9h - 18h30 |
| Samedi                        | 9h - 18h   |
| Dimanche                      | 10h - 17h  |

\* Autre magasins fermées

Nous acceptons

Ecocheque

Fitness



vélos pour enfants



Vélo

MTB - Vélo électrique - Vélo hollandaise - Vélo pliant

VOGUE BIKE UNION TALENT GIANT BATAVUS Gazelle BOSCH



vêtements

De travail, De vélo, De sport, De fitness,...



Toutes sortes



Heerlen Beersdalweg 95

Dormaal/Zoutleeuw Grote Steenweg 9

Hasselt Bijvenestraat 1

Aarschot Ter Heideleen 41

Inscrivez-vous aussi pour notre lettre d'information sur [www.itek.be](http://www.itek.be) et recevez encore plus d'actions!

Eynatten Eupener Straße 83



Les articles ci-dessus sont aussi à acheter en ligne. Visitez notre site Web pour plusieurs actions!

[www.itek.be](http://www.itek.be)

Les actions sont valides jusqu'à 31 janvier 2017 ou jusqu'à épuisement des stocks! Changements de prix et modèle, aussi bien que fautes d'impression sous réserve.



# WATERLOO

## Le « fast good » mexicain

Il y a un an, Ancho, un snack mexicain, ouvrait ses portes en plein centre de Waterloo. « Nous avons lancé l'établissement en nous inspirant d'un concept de cuisine mexicaine très fréquent aux États-Unis et en Angleterre, mais encore peu présent chez nous, explique Quentin Volmering, l'un des associés.



Notre objectif ? Remplacer le principe du fast food par le fast good. » Pour réaliser la carte, les responsables ont fait appel à une chef mexicaine. « Nous évoluons sans cesse. Notre carte a été complètement re-fondue en ce début d'année. Nous conservons la base des burritos et des tacos, mais nous y avons ajouté des plats légers afin de séduire une clientèle plus féminine. Nous avons notamment introduit le ceviche, un poisson servi avec de la grenade, de la mangue, du concombre, de la coriandre, du jus de citron, ... »

Ancho. Chaussée de Bruxelles, 139 à 1410 Waterloo. Tél. : 02 353 23 70 [www.ancho.be](http://www.ancho.be) V.S.



# GENVAL

## Le S'eat fait un petit !

Le restaurant S'eat, à la Mazerine, a ouvert un nouvel établissement en octobre dernier, à deux jets de pierre du premier. « Il s'agit ici uniquement de plats à emporter, note la responsable. En effet, il était devenu difficile de gérer à la fois le take away et le restaurant classique au même endroit. Quand une surface commerciale s'est libérée à quelques enjambées, nous avons donc décidé de saisir cette opportunité. » La carte s'est quelque peu enrichie dans la

foulée : « Nous proposons davantage de variétés de salades, de sandwiches, et également trois plats chauds, qui sont renouvelés tous les quinze jours. Tout est bien sûr préparé maison. » Les commandes sont toujours possibles avant 11 h et quelques couverts sont disponibles pour une dégustation sur place.

S'eat Take Away. Centre commercial « La Mazerine ». Avenue Albert 1er, 18 C à Genval - 02 633 68 90 [www.restaurantseat.be](http://www.restaurantseat.be) V.S.

## AGENDA LOCAL

### RIXENSART

#### Stages pour enfants

Pendant les congés de Noël, le CFS (Centre de Formation Sportive) organise des stages au complexe sportif pour les enfants et ados de 2,5 à 16 ans. Infos : [www.lcfs.be](http://www.lcfs.be)

### WATERLOO

#### Collecte de sang de la Croix-Rouge

Ce mercredi 4 janvier, de 17 h à 20 h, collecte de sang de la Croix-Rouge à l'école communale du Chenois. Infos : 0489 64 34 71.

#### Repair Café

Ce dimanche 8 janvier de 14 h à 17 h, réparations d'appareils défectueux à l'Espace Bernier. Infos : 0473 94 21 47 - [repaircafewat@gmail.com](mailto:repaircafewat@gmail.com) - [www.repaircafe.be](http://www.repaircafe.be)

### Rêve de Valse

Ce dimanche 8 janvier, à 15 h, opérette d'Oscar Strauss par La Camera Lirica dans la salle Jules Bastin. Réservations : 010 41 04 61 (les lundis, mardis, mercredis et vendredis de 17 h à 19 h).

#### Collecte des sapins de Noël

Ce lundi 9 janvier, collecte des sapins de Noël (uniquement les sapins naturels, dénudés de leurs garnitures et croix et déposés sur le trottoir avant 6 h).

### BRAINE-L'ALLEUD

#### Consultations ONE

Elles se dérouleront le lundi 9 janvier de 15 h 30 à 18 h, et les mardis 3 et 10 janvier de 14 h 30 à 16 h 30. Adresse : Grand-Place Baudouin 1er, 11. Infos : 02 384 81 33.

#### Stage expression théâtrale

Du 2 au 6 janvier, les Ateliers Bouldegum organisent un stage d'expression théâtrale, contes et arts plastiques pour les enfants de 4 à 6 ans et de 7 à 12 ans. Infos : 0485 85 03 34 - [www.bouldegum.be](http://www.bouldegum.be)

#### Stage d'improvisation

Du 2 au 6 janvier, les ateliers Bouldegum organisent un stage d'improvisation théâtrale pour les jeunes de 12 à 17 ans. Infos : 0485 85 03 34

### Marche Adeps

Le Cercle de Tennis de Table organise sa 38<sup>e</sup> marche Adeps le dimanche 8 janvier. 4 distances sont proposées : 5, 10, 15 et 20 km. Départ de la rue du Ménéil, 45, de 8 h à 16 h. Infos : 0495 22 19 36.

#### Stage Cesam nature

Pendant les congés de Noël, l'ASBL Cesam-Nature organise de nombreux stages sportifs, artistiques et culturels à La Hulpe, Genval, Waterloo, Braine-l'Alleud. Tél. : 02 387 49 46 - [www.cesam-nature.com](http://www.cesam-nature.com)

### BRAINE-LE-CHÂTEAU

#### Plaines de vacances

Du 26 décembre au 6 janvier, des plaines communales sont organisées à l'ISBW pour les 3-12 ans. Lieu : Espace Beau Bois. Infos : 081 622 756 - [www.isbw.be](http://www.isbw.be)

#### Sports et compagnie

Un stage sur le thème « Noël à travers le monde » sera proposé aux 2,5-12 ans, du 2 au 6 janvier. Lieu : Rue Robert Le-decq, 17A. Infos : 0494 85 40 72 - 0479 52 10 45



# BR-L'ALLEUD

## Atelier « Doudou it yourself »

Utiliser ses petites mains pour faire de jolies choses, quoi de plus grisant, lorsqu'on a entre 4 et 8 ans ? Ce samedi 7 janvier de 10 h à 12 h, la Bibliothèque communale propose un atelier bricolage pour les enfants accompagnés d'un adulte, afin de sublimer leur créativité. Il sera animé par Virginie Aerts, une artiste plasticienne. Cette activité est gratuite, mais attention, les places sont limitées à maximum 10 enfants. Il est donc obligatoire de réserver sa place par téléphone, en section jeunesse, au 02 384 67 44 ou à [bibliotheque@braine-lalleud.be](mailto:bibliotheque@braine-lalleud.be)

Infos : [www.escapages.cfwb.be](http://www.escapages.cfwb.be) V.S.

**lavenir.net**

Plus d'infos agenda sur [lavenir.net/proximag](http://lavenir.net/proximag) en collaboration avec

**Quefaire.be**



# À la maison et nulle part ailleurs



Recevez gratuitement  
votre documentation

## Les escaliers facilement et en toute sécurité Grâce au monte-escalier de thyssenkrupp Encasa

- La fiabilité allemande et 60 ans d'expérience du leader du marché
- Un monte-escalier sur mesure, livré en direct de l'usine
- Installation au choix côté mur ou côté rampe
- Des conseillers et installateurs près de chez vous, un service 24h/7j

Vous souhaitez tester les avantages du monte-escalier ? Pas de problème, nous organisons une 'séance d'essai' chez un client près de chez vous.

engineering.tomorrow.together.

Appelez gratuitement

 0800 94 365

[www.tk-monteescalier.be](http://www.tk-monteescalier.be)



thyssenkrupp



# proxi.services

Cherchez, trouvez, gagnez

## proxi services

### DIVERS

**TAKE**  
02 SERVICES AU TRAVAIL, DÉMÉNAGEMENT

**TRANSPORTS  
DÉMÉNAGEMENTS  
LIVRAISON**

Appellez-moi au  
**0472/011 456**

take.transdem@outlook.com

Lasne - limite Waterloo  
Près de St-John

## Cours de Piano

Particulier et sur mesure

- Tous Ages, Niveaux et Styles
- Méthode attrayante entièrement personnalisable
- Aides pianistiques complémentaires (CD, podcasts vidéos etc...)

Tél: 0494/12.78.33  
Mail: mypiano.coach@me.com

### BÂTIMENTS

**Bati-nove** SPRL  
Père & Fils

Entreprise de peinture et décoration  
Devis gratuit (sauf assurance)

Entreprise enregistrée et agréée Ethias  
Rue Ramelot, 120 - 1428 Lillois-Winterzée  
GSM : 0475 73 61 85 - GSM : 0475 43 44 73 (English speaking)  
batinove.sprl@skynet.be

### SERVICES À DOMICILE

Vétérinaire

## CABINET VÉTÉRINAIRE

Dr Fabienne Bedet  
Dr Stéphanie Lask

Médecine générale,  
pathologie comportementale,  
NAC, nutrition, chirurgie, laser  
thérapeutique, anesthésie  
gazeuse, RX numérique,  
hospitalisation

02 / 387 26 67  
234 chaussée de Tubize - 1420 Braine L'Alleud  
www.veterinaire-fabienne-bedet.be

## infos proximag

Pour vos publicités locales, contactez notre conseiller média



**Christophe BADART**  
0470/22 82 98

Proximag est une publication de L'Avenir Advertising sa  
Route de Hannut, 38 - 5004 Bouge (Namur)

Président : Pol Heyse

Administrateur délégué : Eric Schonbrodt

Editeur responsable : Thierry Dupièreux - 081/24 88 11

Edition Waterloo - Rixensart - Genval - La Hulpe

Braine L'Alleud - Braine Le Château 44.777 exemplaires

• Place Henri Berger 2 - 1300 WAVRE

Tél. 010/84 98 07 - Fax 010/84 98 27

• Responsable commercial régional : Pierre Cunin

Distribution : distribution@proximag.be 0800/16 650

Parcourez nos 37 éditions locales sur internet :

www.lavenir.net/proximag (onglet : E-MAGAZINE)

Rédaction Proximag

• Correspondant local :

- Virginie Stassen - virginie.stassen@skynet.be



## JOUEZ & GAGNEZ



1 lot de  
**50 billets**  
**Win for Life**  
**Premium**

50 chances  
de gagner **5.000 €**  
par mois **à vie!**

Les mineurs ne peuvent pas participer aux jeux de la Loterie Nationale. Ceci n'est pas un jeu organisé ou sponsorisé par la Loterie Nationale.

1 lot de  
**100 billets**  
**Win for Life**  
à gratter !

100 chances de gagner  
**2.000 € par mois, à vie!**



Les mineurs ne peuvent pas participer aux jeux de la Loterie Nationale. Ceci n'est pas un jeu organisé ou sponsorisé par la Loterie Nationale.

|   |   |   |   |   |   |   |   |   |
|---|---|---|---|---|---|---|---|---|
| I | N | H | A | B | I | T | E | E |
| N | R | N | L | S | E | G | M | D |
| O | E | U | O | J | A | B | A | E |
| B | E | R | G | I | O | A | P | S |
| S | E | T | B | U | R | B | R | I |
| E | N | R | R | U | E | O | P | R |
| R | E | B | T | U | N | U | M | A |
| V | E | A | T | E | O | T | X | D |
| E | D | S | T | Y | L | I | S | E |

ABAJOUÉ    DATURA    INHABITEE    MORION    TENORS  
ABOUTI    DESIRADE    INOBSERVE    RUGUEUX    VERBIAGE  
BLUES    EMBOURBEE    IOURTE    STYLISE    YUUPI

Reproduisez dans les cases ci-dessous le mot-clé

Mot-clé → 

|   |   |   |   |   |   |   |
|---|---|---|---|---|---|---|
| 1 | 2 | 3 | 4 | 5 | 6 | 7 |
|---|---|---|---|---|---|---|

Envoyez-le (ni précédé, ni suivi d'aucun autre mot)  
par SMS au n° **6032** (1€/SMS envoyé/reçu)

ou communiquez-le depuis **une ligne fixe** au **0905 23 018** (2€/appel)

Reproduisez les lettres entourées dans les cases ci-dessous. Envoyez le mot-clé (ni précédé, ni suivi d'aucun autre mot) par SMS au **6032** (1€/SMS envoyé/reçu) ou communiquez-le depuis **une ligne fixe** au **0905 23 017** (2€/appel)

Mot-clé →

|                         |                    |                        |                |                |
|-------------------------|--------------------|------------------------|----------------|----------------|
| sillon cutané           | relatif au mariage | rivage de la mer       | continent      | lisière        |
| ouvrir avec un scalpel  |                    |                        |                |                |
| composition pour 2 voix |                    | des couleurs du prisme | toqué          |                |
| précède le huitième     | trois fois         | aviné                  | en passant par | pluriel de lui |
| pronom interrogatif     | zélé               |                        |                |                |
| hectolitre              |                    | minérales ou gazeuses  |                |                |

Mot-clé → 

|   |   |   |   |   |   |
|---|---|---|---|---|---|
| 1 | 2 | 3 | 4 | 5 | 6 |
|---|---|---|---|---|---|

### GAGNANTS de la semaine 49

**Mots cachés:** Marie Tahn de Binche remporte 50 billets Win for Life Premium - solution : LANGAGE

**Mots fléchés:** Raphaël Mathot de Grâce-Berleur remporte 200 billets Win for Life Mini - solution : ENTAME

**6032**  
1€/SMS  
envoyé/reçu

Concours jusqu'au 22/01/2017 à 23h59 - 1€/sms envoyé/reçu, 2€ par appel. Participation complète par SMS: 4€. La participation via ces canaux est la seule considérée comme valide. Le gagnant sera averti personnellement. Solution et gagnant publiés sur www.lavenir.net - Helpdesk technique: 02/422 71 72 assistance@lavenir.net. Le traitement des données est soumis aux conditions légales sur la protection de la vie privée du 8 décembre 1992. En participant à ce jeu, vous acceptez que vos données soient reprises dans le traitement automatisé des Editions de l'avenir et peuvent être transmises à des tiers. Règlement disponible sur demande. L'avenir Advertising S.A. - service jeux interactifs - route de Hannut 38 à 5004 Bouge.



www.leforem.be - 0800/93 947



AWDQ00A/0117

www.leforem.be - 0800/93 947



## Le Forem : formateur de talents

**37 822 ... c'est le nombre de demandeurs d'emploi formés en 2015 par les centres de formation et les Centres de compétence !**

Car si le Forem a pour mission d'insérer les demandeurs d'emploi de manière durable sur le marché du travail, il a également pour mission principale de proposer, aux citoyens wallons, des formations leur permettant d'obtenir une qualification conforme aux exigences du marché de l'emploi. Ce sont ainsi plus de 250 formations qualifiantes qui sont proposées dans de nombreux domaines.

### Comment vous former ?

Grâce aux **32 centres de formation et 25 Centres de compétence** répartis à travers toute la Wallonie.

Essentiellement axée sur l'informatique, la bureautique et les langues, l'**autoformation** permet d'organiser vous-même votre apprentissage en bénéficiant du soutien d'une équipe de formateurs spécialisés.

Si vous préférez vous former à votre rythme, via internet et sans vous déplacer, alors la **formation à distance** est la solution idéale.

Enfin, la **formation alternée** permet aux demandeurs d'emploi, âgés de 18 à 25 ans, d'apprendre, en un an, un métier en alternant le travail en entreprise et en centre de formation.

Sécurité, services et soins aux personnes Industrie  
 Chimie et biotechnologies Management & Commerce  
 Transport et logistique Automobile et aéronautique  
**Gestion et secrétariat**  
 Informatique et télécoms Industrie alimentaire Tourisme  
 Communication en français, langues étrangères et sur le web  
**Construction** Bois, secteur de l'eau et secteurs verts  
 Horeca et nettoyage professionnel  
 Énergie et environnement

**Mais peu importe la formule choisie, nos formations vous permettent d'apprendre un métier, de vous perfectionner dans le métier que vous exercez déjà ou d'acquérir des compétences spécifiques dans un domaine de pointe.**

### Plus d'infos ?

[www.leforem.be](http://www.leforem.be), page « Formations au Forem »

0800/93 947 (du lundi au vendredi de 8h à 17h)

AWERS00B0117

VOUS CHERCHEZ UN **EMPLOI** ?  
 UNE **FORMATION** ?

LE FOREM, DISPONIBLE POUR VOUS À TOUT MOMENT !



[www.leforem.be](http://www.leforem.be)



0800/93 947



+ de 80 points de contact

Retrouvez-nous aussi sur



AWDRG00A/0117

## PRÉPAREZ-VOUS À L'ENTRETIEN D'EMBAUCHE

Judi 19/01 de 13h30 à 16h (inscription au 067/88 42 40)

Retrouvez toutes les activités du Carrefour Emploi Formation Orientation de Nivelles et ses coordonnées sur [www.leforem.be/cefo](http://www.leforem.be/cefo) ou au 0800/93 947 (du lundi au vendredi, de 8h à 17h)



**Carrefour**  
 Emploi  
 Formation  
 Orientation

AWDR00G/0117





by **Jobat**

**Emploi vacant**

**TRANSPORT ET LOGISTIQUE / CHAUFFEUR-MAGASINIER**

**CHAUFFEUR** We are looking for English speaking shuttle drivers living close to La Hulpe. Under working contract or independent to start Feb 2017. Contact us by email am@limousine.be

**Emploi demandes**

**GENS DE MAISON**

**FEMME DE MENAGE** avec exp et réf cherche travail de ménage, repassage, garde enfant et personne âgée

**HOMME A TOUT FAIRE** effectuée ts trav peinture int ext + ts trav jard + nettoyage en Titre-Service chez particulier

**INDÉPENDANT**

**ENTREPRISE** rénov int-ext, tout trav de maçonnerie, plafonnage, cimentage, peinture, chape, carrelage, pave, rejoint

**DIVERS**

**JEUNE HOMME SERIEUX** cherche travail de manoeuvre ou dans un haras parle Français et Portugais

**Enseignement**

**COURS ET LECONS**

**AIDE EFFICACE** en néerl. angl. all. & fr. pour étud et H/F d'aff. Ts niv univ égal correct. de thèse, TFE, déf orale

**COURS PARTICUL** lic agréé math, sciences

**COURS PART** de 7à14a mise à niveau tts mats prép CEB prof exp à LLN



by **VROOM.be**

**Voiture**

**AUDI**

**A 1 BON PRIX** 7j7 au 0475/52.64.21 j'achète votre Audi

**BMW**

**A 1 BON PRIX** 7j7 au 0475/52.64.21 j'achète votre BMW

**HONDA**

**A 1 BON PRIX** 7j7 au 0475/52.64.21 j'achète votre Honda

**MERCEDES**

**A 1 BON PRIX** 7j7 au 0475/52.64.21 j'achète votre Mercedes

**NISSAN**

**A 1 BON PRIX** 7j7 au 0475/52.64.21 j'achète votre Nissan

**OPEL**

**A 1 BON PRIX** 7j7 au 0475/52.64.21 j'achète votre Opel

**PEUGEOT**

**A 1 BON PRIX** 7j7 au 0475/52.64.21 j'achète votre Peugeot

**SAAB**

**900 9000 9.3 9.5 Cabrio** ess/dies 3p/5p gr stock vo + stock pièces à saisir. Daniel Car

**TOYOTA**

**A 1 BON PRIX** 7j7 au 0475/52.64.21 j'achète votre Toyota

**VOLKSWAGEN**

**A 1 BON PRIX** 7j7 au 0475/52.64.21 j'achète votre VW

**ACHAT**

**A 1 BON PRIX ACHAT** voit ttes marq + 4x4 même accident en panne ss CT peu ou bcp km. SMS ou

**A BON PRIX** Patrick & Nathalie achètent tout véhicule pour démolition. Payons entre 0 et 50, enlèvement rapide

**ACHAT** tt marques véhicules même accid ou sans ct pour export

**ACHAT TTES MARQUES VEHIC.** même sans CT accid ou en panne, paiem cash, déplacem rapide

**Auto/Moto & 2 roues**

**ACHAT**

**ACHAT MOTO** à domicile www.achatmoto.be

**MOTO**

**ACHAT CASH** à domicile le jour même toutes belles motos route, Buggys, SSV, quads scooters et 50cc. Paiement liquide Service rapide et sérieux depuis + de 10 ans

**Nautisme/Camping/Caravanning**

**CAMPING-CAR**



**ACHAT MOTORHOME.** Toutes marques, Capucine, Profilé, intégral, Van, ancien ou récent, sans contrôle technique et sans garantie. Paiement direct, 7 jours sur 7. Tél:

**LONGIN**  
The Cleaning Professionals

- DÉCLASSEMENT CITERNE À MAZOUT
- DÉTECTION PROBLÈMES D'ODEUR
- PASSAGE CAMÉRA
- NETTOYAGE / DÉBOUCHAGE
- BACS À GRAISSE HORECA

TEL 081 74 39 39  
0800 94 450  
WWW.LONGIN.BE



**Bonnes affaires**

**ACHAT**

**ACHAT OR BIJOUX PIÈCES.** N1 en prix Cash immédiat

**Achète très cher: BIJOUX** or avec ou sans pierres précieuses, même abimés, platine, montres de prestige, pièces de monnaie et argenterie, à domicile ou au magasin 7j/7

**VIDE MAISON** achète tout objet ancien déménagement, livraison partout même étranger, devis gratuit, entretien jardin

**ARMES ET MUNITIONS**

**ACH ARMES ANC DE COLL:** fus pist rev sabre épée dague baion casq

**BEAUTE/COIFFURE**

**30 ANS EXPERIENCE** vs coiffe à domic, ts services & spéc du chignon

**BIEN-ÊTRE**

**ARRETER de FUMER!** Nouvelle méthode unique, instantanée, définitive, réjouissante, sans prise de poids ni volonté particulière.

**BROCANTE/ANTIQUITE**

**ACH VIOLONS & violoncelles** paie tr cher



**ACHAT ARGENTERIE** & métal argenté, couverts: Christofle, Wiskemann, etc.. Monnaie, montres de marques. Dépl ds toute la Belgique

**NE VENDEZ PLUS RIEN N'HESITEZ PAS A SONNER**

**FABIEN DETHY**  
achète très cher tout ce qui est ancien

**PRIX HORS CONCURRENCE PAIEMENT COMPTANT**

meubles anciens d'époque: chêne, acajou, marqueterie, lustres, bronzes, ARGENTERIE, jouets anciens, montres, bracelets de marque, BIJOUX, OR, verreries, livres, OBJETS DE VALEUR, BD, tableaux, curiosités, etc... successions - maison complète

passé le jour même déplacement gratuit 7j/7

**081/30.28.37**  
**0475/26.58.72**

**MAGASIN DE 400m² OUVERT UNIQUEMENT LES SAMEDIS ET DIMANCHES**

721, chaussée de Dinant 5100 Wépion

**ACHAT** antiquités, brocantes, bijoux, or, vide maison, succession

**ACHETE CONGO ETHNIQUE** et colonial. Livres anciens tous sujets. Lots de médailles militaires et commémoratives. Mr Neiryck Tel: 0475/39.67.41

**COLLECTIONNEUR** de tableaux & sculptures achète obj en bon état 17-19ème siècle se dépl rapid

**SPECIALISTE BROCANTE** achète tout, vide maison de la cave au grenier, fin de stock, paiement cash

**VIDE MAISON** rapide & soigné, nettoyage gratuit

**BOUQUINS/BD**

**ACHETE AU MEILLEUR PRIX:** livres & vieilles montres à domicile 7j/7

**BANDES DESSINEES:** achat et expertise

**CHASSE/PÊCHE**

**ACHETE TOUT MATERIEL** de pêche

**CHAUFFAGE**

**BOIS DUR CHAUFF** 2.5m/60m3 =€30/m3 ap dép - piquets d'acacia €4,50

**COLLECTION**

**ACHETE CARTES POSTALES** & photos anciennes

**COLLECTIONNEUR** achète disques 33T rock/blues/jazz années 60/70

**ENFANTS/PUERICULTURE**

**ANIMATRICE,** maquilleuse, magicienne polyglotte (français, néerlandais, russe, anglais, espagnol, ukrainien.) expérimentée. à partir de €95/3h. infos:

**MATÉRIEL**

**HANGAR** 80 m² à démonter et à donner

**TV/VIDÉO**

**COPIE DE VOS FILMS** 8mm Hi8 VHSC et VHS et betamax prix sympa

**VINS**

**ACHAT DE VINS** grand cru et cave

**services gardes**

**GARDES MEDICALES ET URGENCES**

**MÉDECINS**

Pour la garde de médecine générale dès 19H00

en semaine, le week-end ou les jours fériés: **1733**

**www.cercles.be**

- Genappe

Du vendredi 18h au lundi 8h

PMG de Braine l'Alleud: rue du paradis, 1 **02 38 50 500**

**PHARMACIENS**

Pour connaître votre pharmacie de garde, veuillez consulter: **www.pharmacie.be** ou composer le **0903 99 000**

**DENTISTES / ORTHODONTISTES**

La semaine de 19h à 23h, le week-end et jours fériés de 8h à 17h

**www.mondentiste.be**

**SERVICES D'URGENCES / DE SECOURS**

- Ambulance / Pompiers **112**
- Police **101**
- Ecoute-Enfants de la Communauté Française **103**
- APIA SOS gardes malades **0472 77 88 37**
- Croix-Rouge **105**
- Télé-Accueil **107**
- Child Focus **116 000**
- Accident ou agression en Europe **112**
- Centre Antipoisons **070 245 245**
- Carte perdue ou volée (Card Stop) **070 344 344**
- S.O.S. pollution **070 233 001**
- Centre de prévention du Suicide **0800 32 123**
- Cancerphone **0800 15 801**
- Ecoute Jeunes **078 15 44 22**
- Aide Info Sida (l. au v. de 18h à 21h) **0800 20 120**
- Infor-Drogues **02 227 52 52**
- Alcooques Anonymes **078 15 25 56**



ACHETE TOUT VIN (ancien ou récent) ☎0497/53.16.03 AF141338

ACHETE VOS VINS et paie cash ☎0478/188.196 AF139311

**Bloc notes**

DIVERS

**MAITRE-HORLOGER** répare toutes vos pendules et montres (de poche) avec garantie. Devis gratuit chez vous. ☎0477/77.28.34 BW050845



**Rencontre**

femmes ♡

**JF AFRIC 42A** rech H entre 45 & 65a pr rel sér ☎0488/51.40.07 AA141288

hommes ♡

**H PASSIF 56A** ch JH ou H actif ☎0484/06.53.57 AF141565

**JH AFRIC 30A** recher relat sér avec femme entr 25 et 35 ans ☎0484/92.45.48 AA141286

**MR** div 66a gde maison gd jard mais seul souh renc dame sér de bonne éduc 45 à 67a pr sorties activités peut être vie commune ☎0496/64.96.35 en tte confiance ap 17H pas de sms AA140796

**Mariage**

AGENCE MATRIMONIALE



**CÉLIBATAIRE**, séparé, veuf cherchez l'amour, déçu sites Rencontres? Efficace, sérieux. 1er RDV gratuit. valeriedax.be Agence n°1 en Belgique ☎0495/24.44.44 AF141198

**Télécontact**

FEMMES RECHERCHENT...

**CONVERSATIONS** coquines en vrai direct live avec nouvelles jeunes dames très douces et sensuelles. Aucun délai d'attente 0907/48.066 - 073 -069 -072 -068 - 065 -070 -260 -074 -067 -071 (€1,50/min) 24h/24 AF141486

# La Gazette notariale



Contact : Sonia Charlier  
Route de Hannut 38 - 5004 BOUGE  
Tél. 081/24 88 27 - Fax : 081/22 43 25  
E-mail : notaires.bouge@lavenir.net

## VENTE PUBLIQUE

**BRAINE-L'ALLEUD**

Etude du Notaire Jean BOTERMANS  
AVENUE LEON JOUREZ 14 BRAINE-L'ALLEUD  
Tél. 02/384.87.65 - Fax. 02/384.45.19  
jean.botermans@belnot.be

### MAISON AVEC GARAGE ET JARDIN



**Rue de la Légère Eau, 48, Braine-l'Alleud**

Idéal, située et proche de toutes les facilités.  
Cad. 2ème div, sect. A n° 25P0000 pour 01 à 72 ca.  
Urbanisme: zone d'habitat.  
Occupée. R.C.: 1.303,00 €. Rez-de-chaée: hall, sal./s. à m., cuis., w.-c., terrasse avec accès au jard.  
Sous-sol: cave, chaudière, buand., gar.  
Et.: 2 ch., s.d.b., s.d.d. avec w.-c., beau et gd gren.  
Chauf. cent. maz., dble vit. avec volets élect.  
Rens.: en l'Etude.  
**VENTE PUBLIQUE - SEANCE UNIQUE SOUS RESERVE DE SURENCHERE**  
mardi 17 janvier 2017 à 14:30.  
à la Brasserie de la Ferme du Môle, Place du Môle, 11 à Braine-l'Alleud  
Visites: mardi de 12 h à 14 h et samedi de 10 h à 12 h.  
web: 244682



**Vente**

**TERRAIN**

**JONCRET** (Gerpinnes) beau terrain à vendre 18 ares voir annonceur immoweb. Prix à négocier ☎0472/492.805 AF141547

**Achat**

**APPARTEMENT**

**ACHETE APPARTEMENTS** à rénover discrétion et rapidité LIMMOB ☎02/343.42.22 AA141151

Votre petite-annonce dans les Editions de l'Avenir? C'est possible! Téléphonez au 0800/10.201

**Location**

**KOT**

**AUDERGHEM** kot d'étud tt conf sdd toil cuis eq €320+70 quart. résid ☎0472/308.106 AF141493

**GARAGE/PARKING**

**LOCATION DE 2 EEMPLACEMENTS** pr carav remorques mobilhomes empl couverts et sécurisés €30/ms ☎0478/22.88.43 AA140993

**Services**

**CONSTRUCTION**

**TRANSFORMATION RENOVATION** int ext ☎0498/52.77.45 AA141329

**DÉMÉNAGEMENT**

**DEMENAGEMENT SUPER OFFRE** 'camion 21m<sup>3</sup> + déménageurs 4h = €360 ttc'. Service lift ☎0486/132.504 AA141158

## UN NOUVEAU CENTRE AUDITIF PRES DE CHEZ VOUS

Des conditions exceptionnelles d'ouverture

D'EXCELLENTS APPAREILS AUDITIFS LES MOINS CHERS Minis appareils auditifs à minis prix. Pour vos deux oreilles toute l'année

Chez AUDIO-MEDICA en permanence, des appareils auditifs très discrets, très performants à prix épatants. Et en plus, 35 ans d'expérience et des milliers de malentendants satisfaits !

De tout petits appareils très performants avec garantie et assurance de suivi d'adaptation de cinq ans.  
**AUDIO-MEDICA 'Les experts de l'audition'**  
**TEST AUDITIF GRATUIT EN PERMANENCE Prêt à l'essai sans engagement 1 mois**  
**UNE SOLUTION EFFICACE, TRÈS DISCRÈTE ET TRÈS PEU CÔUTEUSE VOUS INTÉRESSE ?**  
**UNE BONNE AUDITION AUX MEILLEURES CONDITIONS, PARCE QUE BIEN ENTENDRE NE DOIT PAS ÊTRE UN LUXE !**

- les nouveaux modèles à réglage automatique
- les nouveaux modèles entièrement dans l'oreille
- prêt à l'essai sans engagement
- toutes les grandes marques avec garantie
- le plus grand choix pour le meilleur résultat
- Appareils pas chers et très discrets

Consultation gratuite et sans engagement

**NOUVEAU TEST AUDITIF GRATUIT SUPER ÉQUIPÉ**

Journées spéciales d'information sur les nouveaux appareils auditifs :

**LE CENTRE AUDITIF AUDIO-MEDICA DE BRAINE L'ALLEUD**  
Rue du Serment, 14

1420 Braine l'Alleud - T.: 02/355.08.67  
**LES MARDIS 10 & 24 JANVIER** de 14h à 16h

**LE CENTRE AUDITIF AUDIO-MEDICA DE BRAINE-LE-CHÂTEAU**  
Rue de Tubize, 109

1440 Braine-le-Château - T.: 02/366.03.13  
**LES LUNDIS 09, 16, 23 ET 30 JANVIER** de 9h à 12h

**ÉLECTRICITÉ**

**PETITE ENTREPRISE D'ÉLECTRICITÉ** agréée effectue tous vos travaux (même les plus petits) mise en conformité parlophone dépannage 24h/24 devis gratuit. Dechamps Joël 0495/54.71.25 AA141228

**JARDINAGE**

**ABA** arbre bûcheron-grimpeur olivierpoty.be 0477/395.540 AF141310

**ABATTAGE**, élagage, taille, entretien jardin. Devis gratuit. ☎0495/763.139 AF141278

**ARBORISTE GRIMPEUR** Abattage & élagage, taille de haie, tonde, pose clôture et clinckers. Devis et déplaç gratuit ☎0497/07.39.74 AA140722

**TRAVAIL DE JARDIN - TOUS LES SERVICES** réductions, bon prix ☎0486/93.16.86 ☎016/84.67.63 AF141512

**MAÇONNERIE**

**CARRELEUR 20ANS** EXPERIENCE chape et pose - devis gratuit ☎0478/69.91.70 AF141161

**MATÉRIAU**

**REMORQUE. BAS.** €1250 iseki 1300tx €2500 ☎0468/257.834 BW050751

**Villégiature Location**

**APPARTEMENT**

**LA PANNE** 4-6p pisc couv apd €200/sem ☎058/41.31.21 AA140936

**Villégiature Location Etranger**

**Appartement**

**TORREVIEJA (ESP)** port plais. App. 2ch vue mer/pisc. Apd €250/sem. 0497/30.32.25 AF141092

**PROXIMAG**  
adhère au  
**JEP**  
Le Jury d'Ethique Publicitaire



vous informe  
Coût moyen par minute

**En heures de pointe :**

- vers 0800 0 €
- vers 078-15 0,0500 €
- vers 070 0,1750 €
- vers 0900-0901-077 0,4500 €
- vers 0902 0,7450 €
- vers 0903 1,1200 €

**En heures creuses :**

- vers 0800 0 €
- vers 078-15 0,0250 €
- vers 070 0,0875 €
- vers 0900-0901-077 0,4500 €
- vers 0902 0,7450 €
- vers 0903 1,1200 €

Une facturation à la seconde, dès la première seconde.

Tous vos appels nationaux et internationaux sont facturés à la seconde, dès la première seconde, après application du coût de connexion. Heures de pointe : du lundi au vendredi de 8h à 19h. Heures creuses : du lundi au vendredi de 19h à 8h et toute la journée, les week-ends et jours fériés. Coût de connexion : 0,05€ par appel. Prix TVA comprise.

Pour passer votre petite annonce dans PROXIMAG : GRATUIT au 0800/10.201 (en NL 0800/99.510) Appels 0800 : gratuits

**FUNÉRAILLES**  
CAMPENS  
Louis et Nadine  
Centre Funéraire de Bruxelles et du Brabant  
Une seule adresse à BLC : Rue de Tubize, 98 - 1440 Braine-le-Château - www.funeraillescampens.be

Funérailles pour tous budgets

Nous sommes là. Avant. Pendant. Et après...

**02/355 00 00**

AWGXJ00A/0117JKSH



# MEUBLES PADUWAT

LIVRAISON  
PAR NOS  
SERVICES

Rue du Radoux 7 - 1430 BIERGHES (près de Rebecq à 6 km de Halle) - T. 02 395 47 59 - Fax 02 395 39 31

Du 03/01 au 31/01/2017

# SOLDÉS de -10% jusqu'à -70%

Ouvert tous les mardis de janvier.



FABRICATION BELGE

## CHAMBRE À COUCHER TRAPANI

(1 seule à ce prix)  
Face en chêne massif  
Garde-robe 2,25m  
(2 portes coulissantes)  
+ Lit 140 + 2 chevets  
+ Commode + Miroir mural

4.809€ -30% = **3.366€**

Fabrication Belge



## BOXSPRING BEKA

BOX POCKET - 160x200 - Tête de lit LIGNE  
Avec matelas BEKA  
Ressorts Pocket Cosmopolitan 160  
Mono - Look Taupe

**STOCK LIMITÉ**

2.225€ -40% = **1.335€**

## SALON MODERNE MANON

3 places (2 relax électriques)  
+ 2 places fixes  
Cuir pleine fleur vachette  
Samoa Ebony

Modèle d'expo - 1 seul à ce prix

6.128€ -40% = **3.676€**



FABRICATION BELGE (Firme Recor)

## RELAX

Manuel ou Electrique  
Cuir ou Tissu  
+ de 70 relax de stock

de -20% à -40%



## PROMO HIVER 2017 - SALON MODERNE

à partir de

**895€**

Collection 2017



Plusieurs modèles

Plusieurs combinaisons,  
coloris de tissus et  
de Look possibles  
avec ou sans relax.



## SALLE À MANGER NATURA

Face en chêne massif  
Dressoir + Vitrine  
+ Table + 6 chaises

Modèle d'expo - 1 seul à ce prix

6.607€ -40% = **3.964€**

BEKA / LATTOFLEX

## CONDITIONS SPECIALES

sur la gamme complète de  
sommier et matelas de chez

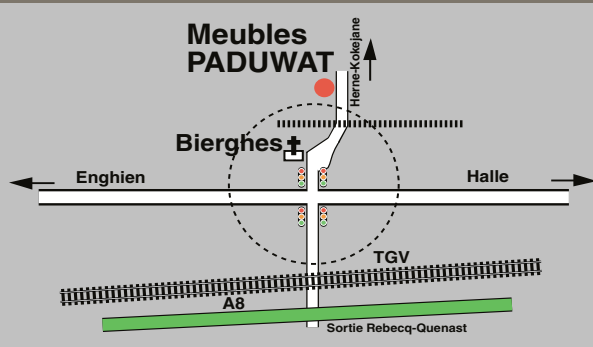


## NOUVEAU dans notre show room



GAUTIER, RECOR, CALIA, BEKA,  
MAX DIVANI, K. MINTJENS, MECAM

• sensation de flottement sans avoir  
point de pression • ni trop chaud ni trop froid - température  
optimale en toutes saisons  
• soutien anatomique adapté • prévention anti-bactérienne



**Nos Partenaires:** Acor - Bauwens - Beka - Calia - Confortluxe - Defranc - Ego italiano - Epeda - Europe - Gautier - Gerlin - Hima - Karel Mintjens - LAS - Lattoflex - M.D.R - Max Divani - Mecam Group - Poldem - Polypreen - Quarrata Qualita - Recor Group - Theuns - Thor - Van Houdt - Van Landschoot - Vandenberghe - Varam - ...

Prix soldés sur salons (200 pièces de stock), salles à manger, chambres à coucher, tapis, peintures, matelas + sommiers, relax (+ de 70 pièces de stock), petits meubles, literie, clic-clac, chambres à coucher jeunes...

## LIVRAISON PAR NOS SERVICES

HEURES D'OUVERTURE:

De 9h à 18h30 : lundi, mardi, jeudi, mercredi et vendredi

De 10h à 18h30 : samedi

De 14h à 18h30 : dimanche

